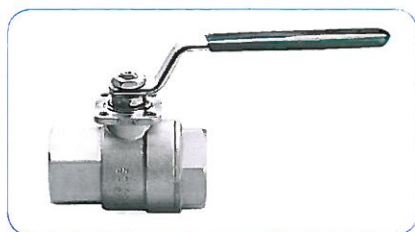


Artiklové číslo: 2501



NÁZEV VÝROBKU: Kulový kohout nerezový - SUN WP
PN 100/64/40 DN 10 - DN50
TYPOVÉ PŘÍKONÁNÍ: 2501 MM

POPIS VÝROBKU A ROZSAH POUŽITÍ:

Závítová uzavírací armatura z nerezové oceli AISI 316 vhodná pro použití v potravinářském průmyslu, v rozvodech pitné vody, plynu, chemických produktů, v rozvodech stlačeného vzduchu a v podtlakových systémech. Kohout má přírubu pro připojení pohonné jednotky dle ISO 5211.

VÝROBCE: EFFEBI S.p.a. Via Giuseppe Verdi 68, 25073 Bovezzo (BS), Itálie

DISTRIBUTOR: Geos AGT s.r.o., Rochlická 1135, Liberec

CERTIFIKOVÁNO DLE NOREM: PED 97/23/CE
číslo certifikátu CE-PED-E1-EFB 001-01-ITA REV.01

Atex CE II 2 GD*

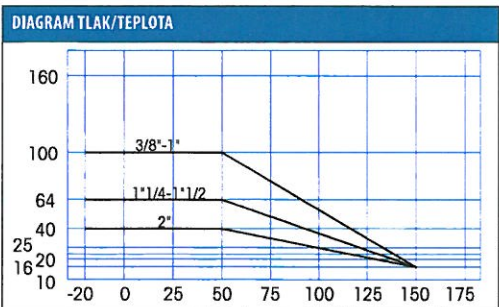
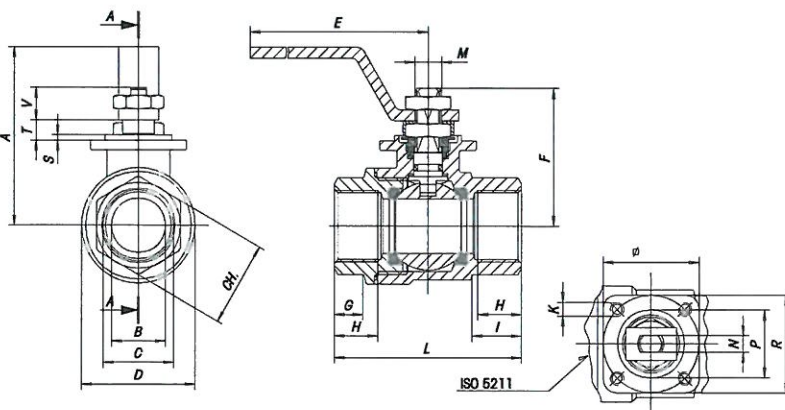
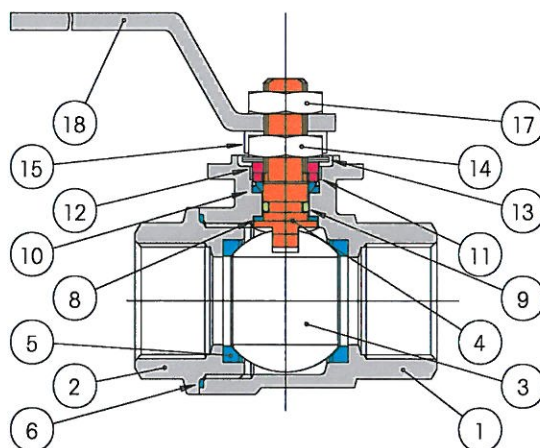


TECHNICKÉ PARAMETRY:

Pracovní teplota: -20°C až 150°C
Pracovní tlak: max. 10 MPa DN 10 - DN 25
max. 6,4 MPa DN 32 - DN 40
max. 4 MPa DN 50 (viz. diagram tlak/teplota)

Provedení závitů: ČSN ISO 7-1
Patentované trojnásobné těsnění dřívku s kónickými PTFE kroužky

POUŽITÉ MATERIÁLY			
1	Tělo	AISI 316	1.4408
2	Vnitřní závit	AISI 316	1.4408
3	Koule	AISI 316	1.4401
4	Dřívok	AISI 316	1.4401
5	Sedlo	PTFE	-
6	Těsnění	PTFE	-
8	Těsnění dřívku	PTFE	-
9	Těsnění dřívku - O kroužek	VITON	-
10	Těsnění dřívku - 2 kónická těsnění	PTFE	-
11	Podložka ucpávky	AISI 304	1.4301
12	Ucpávka (lisovaná)	AISI 304	1.4301
13	Pérová podložka	AISI 301	1.4310
14	Upevňovací matka	AISI 304	1.4301
15	Fixační podložka matky	AISI 304	1.4301
17	Upevňovací matka	AISI 304	1.4301
18	Ovládací páka	AISI 304	1.4301



Kulové kohouty SUN WP 2501 mohou být na vyžádání označeny certifikační značkou Atex CE.

ROZMĚRY																							
Rozměr	A	B	D	E	F	G	H	I	J	K	L	M	N	P	R	S	T	V	CH.	PŘÍRUBA. ISO	VÁHA g. ŠM	VÁHA g. MM	Kv
3/8"	55	10	29	110	37	8.5	11.4	13.5	36	M5	55	M8	4	25	36	2	6	9.5	21.5	F03	250	235	11
1/2"	65	15	34	110	42	10	15	18	36	M5	65	M8	4	25	36	2	6	9.5	26.5	F03	350	315	20
3/4"	66	20	42.5	140	52	11.5	16.3	18	36	M5	70	M10	6	25	36	2	7.5	12	31.5	F03	565	510	60
1"	70	25	50.5	140	56	14	19.1	27.5	36	M5	85	M10	6	25	36	2	7.5	12	40.5	F03	855	765	100
1 1/4"	85	32	63	180	68	15.5	21.4	28.5	42	M5	95	M12	8	30	42	3	9.5	13.5	49.5 (osmihran)	F04	1395	1270	130
1 1/2"	91	40	75.5	180	74	18.5	21.4	23	42	M5	105	M12	8	30	42	3	9.5	13.5	54.5 (osmihran)	F04	1945	1810	170
2"	105	50	91	230	87	22.5	25.7	35	50	M6	125	M16	10	35	50	3	11.3	17.8	69.5 (osmihran)	F05	3320	3160	280

MONTÁŽ A ÚDRŽBA:

Před montáží zkontrolujte kulový kohout, ujistěte se, že nedošlo k poškození závitů nebo jiné části kulového kohoutu. Kulový kohout s jakoukoliv poškozenou částí, zejména závity, nesmí být namontován do potrubí.

Vlastní montáž se provádí na potrubí nebo jeho šroubení, které musí mít nepoškozené závity. Pro utěsnění doporučujeme použití těsnících pásek nebo tmelů. Při montáži nenavíňte na závity nadbytečné množství těsnícího materiálu a kulový kohout našroubujte lehce rukou na 2-3 závity a dotáhněte vhodným nářadím s hladkými čelistmi, abyste nepoškodili povrch kohoutu. Při dotahování uchytte kohout za rovnoběžné plochy na tělese, vždy na straně utahovaného závitu. Dotažení nesmí být násilné, používejte nářadí odpovídající velikosti závitu, nepoužívejte prodlužovací přípravky pro utažení.

Kohout se musí instalovat tak, aby působení osových sil a ohybové nebo kroutící momenty potrubí byly co nejmenší a nemohlo dojít k deformaci tělesa kohoutu. Po dokončení montáže kohoutu zkontrolujte jeho funkci a těsnost.

UPOZORNĚNÍ:

Kulový kohout je dimenzován pro montáž dle výše uvedených pokynů tak, aby nedošlo k jeho poškození působením kroutícího momentu při dotahování. Vyvarujte se nárazům během dopravy a montáže.

Kulový kohout je bezúdržbový. V případě jakéhokoliv poškození nebo závady, je nutno kulový kohout vyměnit.